

千葉県テストマーケティング事業

おためし本舗 試食屋 の活用について

公益社団法人千葉県観光物産協会

試食屋とは

試食屋は取り扱う商品のすべてを“試食”可能に！

『商品PR』・『リサーチ』・『OMO』・『販売』を実現

“食に特化”した体験型ショールーミングサービス

商品PR

- ★リアル体験＝試食
- ★商品説明（スタッフ・POP）

販売

- ★リアルでの直接販売
- ★ECや他販売店舗等の紹介

リサーチ

- ★消費者評価の定量・定性取得
- ★データの集計フィードバック

OMO

- ★WEBアクセス誘導への導線
- ★デジタルでの情報伝達量UP

試食屋の仕組み

ブースへの商品展示から試食提供
商品説明・リサーチ・販売まで行います

これらの業務を **試食屋に丸投げ** できます！

① 商品展示



② 試食提供



③ 商品説明



④ 商品力調査



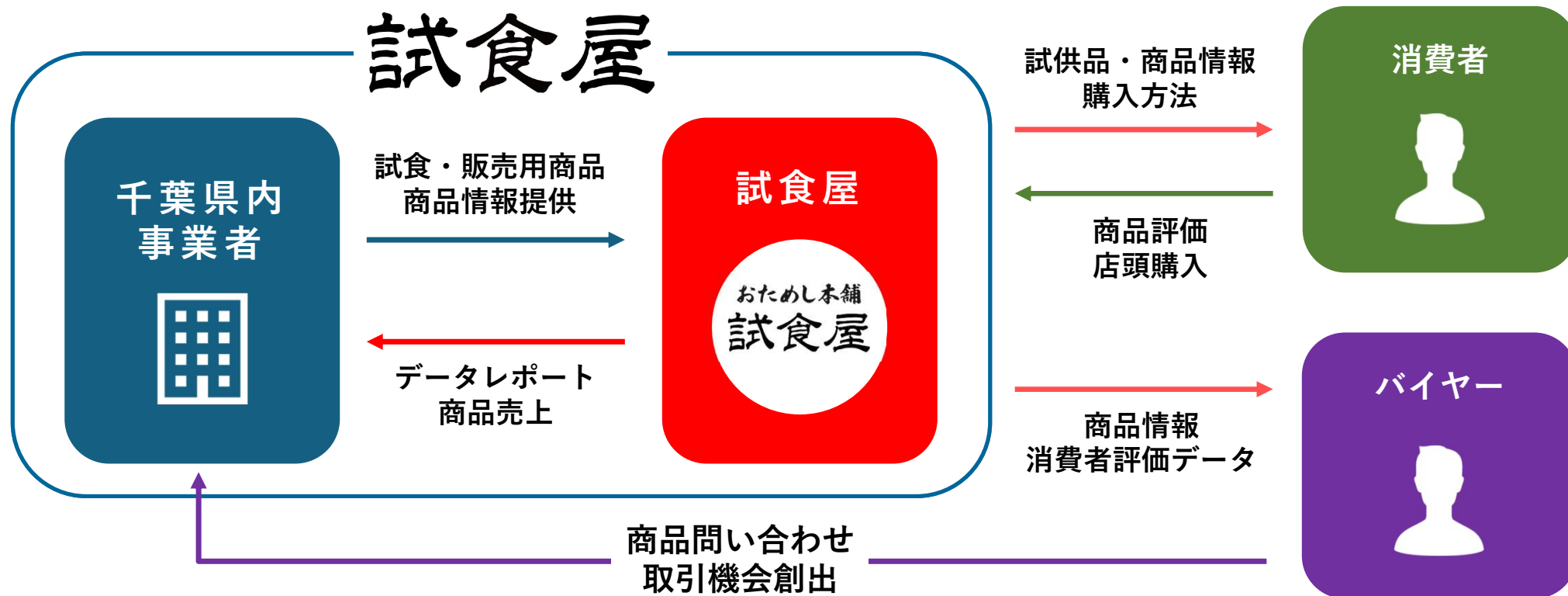
⑤ 商品販売



試食屋の仕組み

千葉県のPRスペースをご活用いただき

試食を通じ商品PRとリサーチ・販売を実施から販路拡大までを実施



試食屋の特徴

商品力の可視化に必要なリアルデータ

試食屋の商品リサーチは、『定量データ』と『定性データ』の両面からリアルな情報を取得し、集計データをフィードバックします。

定量・定性データ

試食ごとに取得するデータ

試食数



購買数



顧客属性



具体的な評価理由などを接客で深掘り

味



価格



デザイン



収集した情報を集計してデータ化→メーカーにフィードバック

試食屋 × 千葉県

出品のご案内
(メーカー)

千葉県テストマーケティング事業（目的）

【事業目的】

まだ知られざる県産品の 認知度向上及び売れる商品づくり などの
各社の事業拡大を支援 するためのテストマーケティング事業実施

千葉県テストマーケティング事業（内容）

01

県内集客施設で県産品販売が可能な店舗を借りてテストマーケティングを実施

02

テストマーケティングを実施した商品の消費者評価を可視化して提供

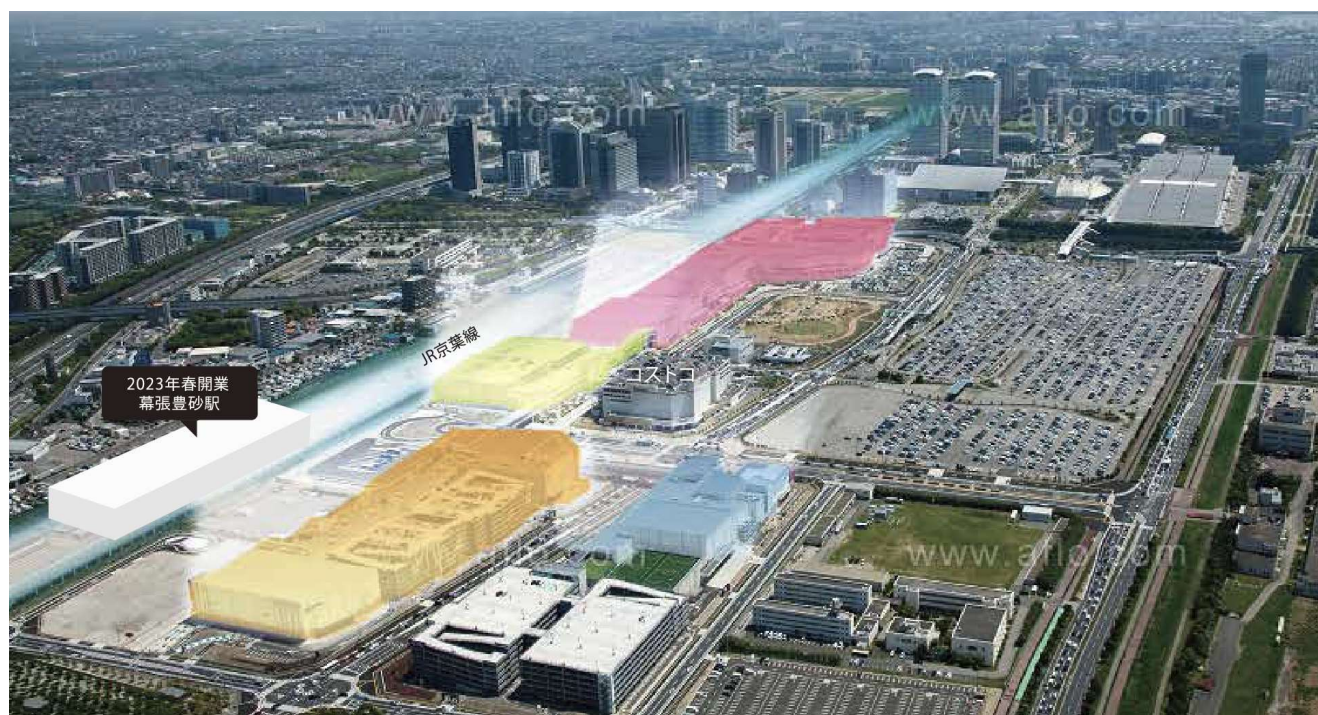
03

市場調査や商品改善につなげる集計・分析を行いフィードバックを実施

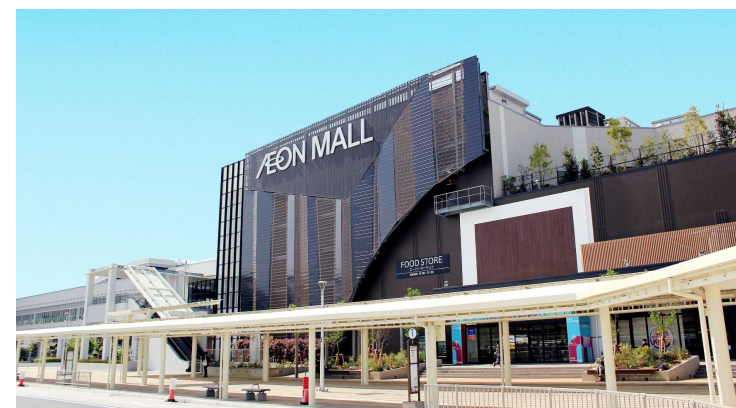
『おためし本舗 試食屋 イオンモール幕張新都心』

★大型リニューアル中の『イオンモール幕張新都心』にて展開

- ・イオンモール幕張新都心は年間2,000万人以上が来館する首都圏最大級のショッピングセンター
- ・2023年3月にJR京葉線「幕張豊砂駅」が開業しており、車での来館に加え電車でのアクセス性が向上
- ・近隣には、コストコ・幕張メッセ・ZOZOマリンスタジアム等の集客施設が立地



所在地	千葉県千葉市美浜区豊砂1-1他
開業	2013年12月
賃貸面積	約128,000㎡
駐車台数	約7,300台
駐輪台数	約2,500台
店舗数	約360店舗



『試食屋 × イオンモール × 千葉県』

67坪の食専用の体験型店舗に千葉県ブースを展開中

